

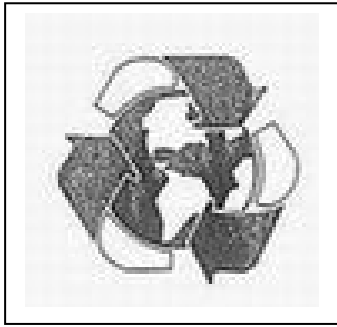


## MFT 2020/OF ÖLJYTÖN KOMPRESSORI

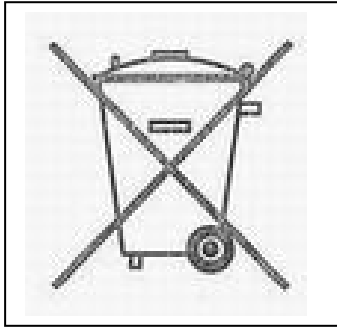
### KÄYTTÖOHJE



Lue käyttöohje huolellisesti ennen kompressorin käyttöönottoa. Säilytä käyttöohje.



Tämän tuotteen pakkausmateriaali voidaan kierrättää. Pidä huolta ympäristöstä viemällä käytetyt pakkausmateriaalit keräyspisteeseen tai kaatopaikalle.



Älä koskaan heitä sähkölaitteita talousjätteiden sekaan. Toimita sähkölaitteet keräyspisteeseen tai takaisin jälleenmyyjällesi. Suurin osa sähkölaitteiden komponenteista voidaan kierrättää ympäristön suojelemiseksi.

## ÖLJYTÖN ILMAKOMPRESSORI

1. Öljytön kompressori on ympäristöystävällinen sekä helppo huoltaa ja ylläpitää. Tämä kompressori on hiljainen, energiaa säästävä ja todella käyttövarma. Tämä MFT kompressori on suunniteltu erityisesti ammattikäyttöön tarkoitetuille naulaimille.
2. Kompressorin käynnistäminen ja sammuttaminen:
  - 2.1 Kompressori käynnistetään nostamalla virtakytkin (painevahti) ylös. Jos kompressori ei käynnisty, avaa paineenalennusventtiili ja pienennä ilmasäiliön paine alle 6 baariin. Kun kompressori käynnistyy, sulje paineenalennusventtiili.
  - 2.2 Kompressori sammutetaan painamalla virtakytkin (painevahti) alas.
  - 2.3 Kompressori on varustettu turventtiilillä, joka on säädetty 10 % korkeammalle kuin hyväksytty ilmanpaine (9 bar ilmasäiliö > 10 bar turventtiili). Jos paine ilmasäiliössä kohoaa yli 10 baarin, turventtiili laukeaa.
  - 2.4 Kompressorisäiliö tyhjenetään kondenssivedestä avaamalla säiliön pohjassa oleva tyhjennysventtiili. Tämä on tehtävä joka kerta käytön jälkeen ja pidempien taukojen aikana, jotta vältetään säiliön ruostuminen ja ilma pysyy kuivana ja puhtaana.
  - 2.5 Paineilmatyökalu (esim. naulain) kytketään liittimeen hyväksytyyn kompressoriletkun kautta. Liitetyn naulaimen ilmanpaineen säätämiseen käytetään paineensäädintä. Kun paineensäädintä käännetään oikealle myötapäivään, venttiili aukeaa ja paine nousee. Kääntämällä paineensäädintä vasemmalle vastapäivään venttiili sulkeutuu ja paine pienenee.

**Mikäli tarvitset apua kompressorin käytössä, otathan ensin yhteyttä jälleenmyyjäsi tai soita huollon palvelunumeroon 020 7431 542.**

Hitachi Power Tools Norway AS pidättää oikeuden muuttaa tuotetta ilman ennakoilmoitusta. Tuotekuva saattaa poiketa alkuperäisestä tuotteesta ja on tarkoitettu vain kuvituskuvaksi.

## Turvallisuusohjeet:

1. Pidä työpiste puhtaana ja siistinä.
2. Kompessoria ei saa laittaa kosteaan tai märkään tilaan eikä altistaa sateelle, auringolle, lumelle tai huurulle. Kompessoria ei saa käyttää syttymisherkkien nesteiden ja kaasujen läheisyydessä.
3. Sähköiskujen välttämiseksi on vältettävä kehokontaktia maadoitettuihin pintoihin, kuten vesijohtoputkiin, lämpöpattereihin, liesiin, jääkaappeihin jne.
4. Pidä lapset poissa työtilasta. Älä anna ulkopuolisten käyttää tai olla kompressorin lähellä ilman koulutusta.
5. Tarkista turvaventtiili säännöllisesti, vähintään kerran kuussa. Kun määritetty säiliön paine on saavutettu (max 10 bar), vedä kevyesti turvaventtiilin renkaasta (katso kohta *Turvaventtiili ja tyhjennysventtiili* sivulta 5).
6. Tarkista ilmansuodatin säännöllisin väliajoin. Puhdista tai vaihda ilmansuodatin tarvittaessa.
7. Konetta varten tarkoitettu jännite saa ylittyä tai alittua korkeintaan 10 prosentilla.
8. Kompressorin on oltava pois päältä ennen virran kytkemistä. Katkaise kompressorista virta ja tyhjennä kompressori aina käytön jälkeen sekä kompressoria siirrettäessä tai sitä huollettaessa. Säilytä kompressori kuivassa paikassa lasten ulottumattomissa
9. Älä pakota kompressoriin liitettävää työkalua suurempaan rasitukseen kuin se on tarkoitettu.
10. Tarkista, että kompressoriin liitetyt laitteet ovat hyväkuntoisia ja että ne on tarkoitettu kompressorin tuottamalle ilmavirralle. Älä koskaan liitä vaurioituneita työkaluja tai lisälaitteita.
11. Käytä aina suojavarusteita ja asianmukaisia työvaatteita. Käytä hiusverkkoa, jos sinulla on pitkät hiukset. Älä käytä löysiä vaatteita tai koruja.
12. Käytä aina suojalaseja, kun esineiden puhdistukseen käytetään puristettua ilmaa. Noudata tarvittavia varotoimenpiteitä varmistaaksesi, että ilmavirtaan ei pääse pölyä ja hiukkasia, jotka voivat häiritä lähistöllä olevia ihmisiä. Käytä puhdistukseen aina puhalluspistoolia.
13. Älä koskaan kanna kompressoria sähköjohdosta. Älä koskaan vedä sähköjohdosta, kun otat töpseliä pois seinästä. Pidä sähköjohto etäällä kuumista kohteista, öljystä tai terävistä reunoista.
14. Pidä aina kädet ja jalat turvallisella etäisyydellä kompressoriin kytketystä työkalusta.
15. Seiso vakaasti ja tasapainoisesti, kun sähkövirtaan kytkettyä työkalua käytetään.
16. Käytä aina suojalaseja ja pölysuojainta pölyisissä ympäristöissä.
17. Älä koskaan käytä kompressoria, jonka konepelti on irrotettu.
18. Älä koskaan käytä puristettua ilmaa vaatteiden kuivaamiseen tai suuntaa sitä iholle. Ilmavirta voi sisältää hiukkasia, jotka voivat aiheuttaa vammoja.
19. Tarkista, että ilmakytkentä ja ilmaletku ovat oikeanlaiset ja että ne on tarkoitettu kompressorin työpaineelle.
20. Ole varovainen käyttäessäsi paineilmakäyttöisiä työkaluja. Käytä tervettä maalaisjärkeä ja toimi selkeästi, kun työkalua käytetään.
21. Tarkista kompressori ennen käyttöä vaurioiden tai vikojen varalta. Tarkista erittäin huolellisesti kompressorin turvalaitteet, kuten manometrit, turvaventtiili ja paineensäädin. Älä koskaan käytä kompressoria, joka tarvitsee huoltoa.
22. Älä koskaan käytä tämän kompressorin puristettua ilmaa sisäänhengityslaitteisiin, ellei näitä pieniä laitteita ole suodatettu ja tarkoitettu tällaiseen. Paineilmaa ei saa käyttää sukelluspullojen täyttämiseen.
23. Älä käytä koskaan syttyviä nesteitä tai liuottimia kompressorin puhdistukseen.

#### Tekniset tiedot:

Työpaine	8 bar (8 kg) (118 psi)
Maksimipaine	9 bar (9 kg) (130 psi)
Säiliön tilavuus	2 x 10 litraa
Moottori	2,0 Hk, (1.500W) 230V, 50Hz
Ilmanotto	¼" NPT (ulkokierteet)
Nopeus	1.440 k/min
Ilmantuotto	190 litraa/min
Melutaso	68 dB

Kompressorisäiliössä on 2 tarkistusreikää, yksi kummassakin päädyssä. Tarkistusreiät on suljettu erikoisruuveilla. MFT 2020/OF:n kompressoriteho on < 4 kW ja säiliön maksimipaine on PS < 10 bar. Säiliön tilavuus on V = 10L. Bar l (PS x V) < 200. Tämän tyyppisille kompressoreille ei vaadita säiliön ulkoista tai sisäistä puhdistusta eikä säiliön tarkistamista, mutta paineentestaus tulee suorittaa joka 10. vuosi. Säiliön teräksen paksuus on 2,5 mm.

### KOMPRESSORIN KÄYTTÖ



#### **Virtakytkin (ON/OFF):**

1. Käännä kytkin (D) "ON"-asentoon käynnistääkseni kompressorin.
2. Käännä kytkin (D) "OFF"-asentoon sammuttaaksesi kompressorin.

#### **Vianmääritys:**

- > Moottori ei käynnisty:
  - Tarkista, onko virtakytkin (D) käynnistysasennossa ("ON").
  - Tarkista, onko kompressorin säiliössä ilmanpainetta – tyhjennä säiliö!
  - Tarkista sulakkeet sulakekaapista, joka antaa virtaa kompressorin.
- > Kompressorin ei tuota ilmaa:
  - Tarkista, että paineensäädin (C) on auki (käännetään myötäpäivään).
  - Tarkista, että ilmaletku on kytketty oikein kompressorin.
  - Tarkista, että tyhjennysventtiili (F) on kiinni.

**Jos kompressorin ei edelleenkään toimi, kysy neuvoa jälleenmyyjältä.**

## Manometri

1. Manometri (B) näyttää kompressorin säiliössä olevan paineen.
2. Säättääksesi säiliön painetta ota yhteyttä jälleenmyyjäsi tai soita numeroon 020 7431 542.

## Paineensäädin ja ilmanotto

1. Kun paineensäädintä (C) käännetään oikealle myötäpäivään, venttiili on auki.  
Kun paineensäädintä (C) käännetään vasemmalle vastapäivään, venttiili on kiinni.
2. Ilmanotossa on ¼" NPT-ulkokierteet. Tähän on asennettava pikaliitin, joka on tyyppiä "naaras" #.

## Turvaventtiili ja tyhjennysventtiili

Turvaventtiili (E) estää säiliön paineen kohoamisen liian korkeaksi. Ilmanpainetta voidaan nopeasti ja tehokkaasti laskea/tyhjentää vetämällä renkaasta, joka on asennettu turvaventtiiliin.

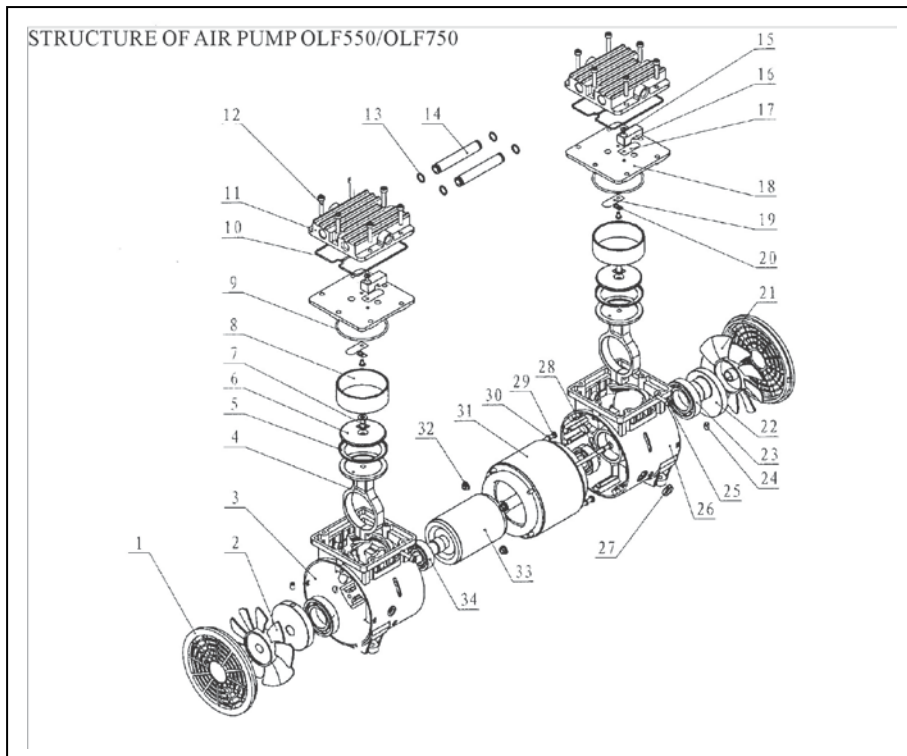
Tyhjennysventtiili (F) on avattava joka kerta ennen käyttöä. On erittäin tärkeää tyhjentää säiliö kondenssivedestä säiliön ruostumisen välttämiseksi.

## Kompressorin käyttö:

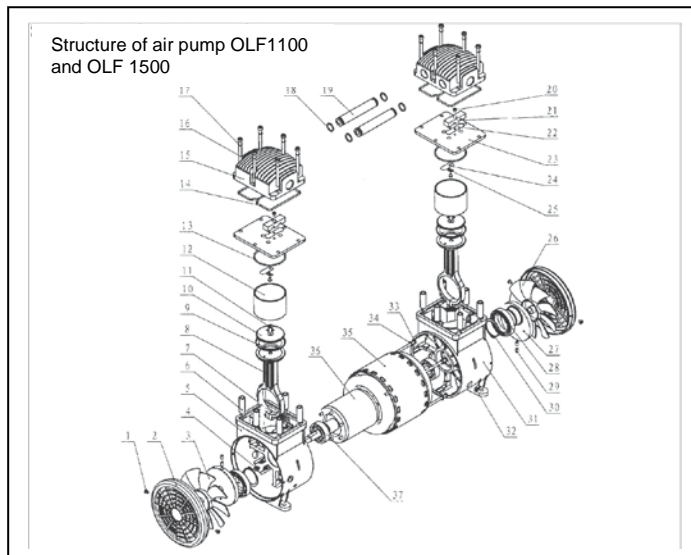
- Tarkista, että säiliö on tyhjennetty tyhjennysventtiilin (F) kautta.
- Tarkista, että säiliön pohjassa oleva tyhjennysventtiili (F) on kiinni.
- Tarkista, että turvaventtiili (E) toimii.
- Tarkista, että ilmaletku on kytketty oikein.
- Avaa paineensäädin (C).
- Käynnistä kompressori virtakytkimestä (D) ja anna paineen nousta.
- Kompressori pysähtyy automaattisesti saavuttaessaan säiliön paineen.
- Kompressori käynnistyy automaattisesti, kun säiliön paine on liian alhainen.
- Sammuta kompressori virtakytkimestä (D) käytön jälkeen.
- Tyhjennä kondenssivesi säiliöstä tyhjennysventtiilin (F) kautta.
- Sulje tyhjennysventtiili (F).

## VAROITUS KOMPRESSORIN KUNNOSSAPITOON JA HUOLTOON LIITTYEN:

**Kompressori on irrotettava virtalähteestä ja ilma on poistettava säiliöstä onnettomuuksien ja loukkaantumisten välttämiseksi. Anna tyhjennysventtiilin olla auki.**



<b>Nro</b>	<b>Kuvaus</b>	<b>Lkm</b>	<b>Nro</b>	<b>Kuvaus</b>	<b>Lkm</b>
1	SIVUKANSI	2	18	VENTTIILILEVY	2
2	VASEN TUULETIN	1	19	OTTOVENTTIILI	2
3	VASEN KAMPIKAMMIO	1	20	METALLITYYNY	2
4	MÄNTÄ	2	21	OIKEA TUULETIN	1
5	SYLINTERIRENGAS	2	22	KAMPI	2
6	KIINNIKELEVY	2	23	TUKI 6006-27	2
7	RUUVI M6*16	2	24	RUUVI M6*8	4
8	SYLINTERI	2	25	RUUVI M5*20	2
9	SYLINTERIN RENGASTIIVISTE	2	26	OIKEA KAMPIKAMMIO	1
10	SYLINTERIKANNEN RENGASTIIVISTE	2	27	KIINNITYSRENGAS JOHTOA VARTEN	1
11	SYLINTERIKANSI	2	28	PULTTI M5*52	2
12	RUUVI M5*25	12	29	RUUVI M5*120	2
13	O-RENGASTIIVISTE	4	30	JOUSITYYNY 5	4
14	LIITOSPUTKI	2	31	STAATTORI	1
15	RUUVI M4*6	4	32	PULTTI	2
16	KIINNITYSOSA	2	33	ROOTTORI	1
17	PAKOKAASUVENTTIILI	2	34	KUULALAAKERI-6203-22	2



<b>Nro</b>	<b>Kuvaus</b>	<b>Lkm</b>	<b>Nro</b>	<b>Kuvaus</b>	<b>Lkm</b>
1	RUUVI ST4.2	4	20	RUUVI M4*6	4
2	SIVUKANSI	2	21	KIINNITYSOSA	2
3	VASEN TUULETIN	1	22	PAKOKAASUVENTTIILI	2
4	RUUVI M5	4	23	VENTTIILILEVY	2
5	VASEN KAMPIKAMMIO	1	24	OTTOVENTTIILI	2
6	SÄÄDETTÄVÄ PIDIKE	12	25	METALLITYYNY	2
7	RUUVI M5*20	2	26	TUULETIN	1
8	MÄNTÄ	2	27	KAMPI	2
9	MÄNNÄNRENGAS	2	28	TUKI 6908-27	2
10	KIINNIKELEVY	2	29	RUUVI M6*8	4
11	RUUVI M6*16	2	30	TUKIRENGAS 40	2
12	SYLINTERI	2	31	OIKEA KAMPIAKSELI	1
13	SYLINTERIN RENGASTIIVISTE	2	32	KIINNITYSRENGAS JOHTOA VARTEN	1
14	SYLINTERIKANNEN RENGASTIIVISTE	2	33	RUUVI M5*182	4
15	SYLINTERIKANSI	2	34	JOUSITYYNY	4
16	RUUVI M6*65	12	35	STAATTORI	1
17	JOUSITYYNY 6	12	36	ROOTTORI	1
18	O-RENGASTIIVISTE	4	37	KUULALAAKERI-6204-27	2
19	KYTKENTÄPUTKI	2			

<i><b>Ongelma</b></i>	<i><b>Mahdollinen syy</b></i>	<i><b>Ratkaisuehdotus</b></i>
Kompressori ei käynnisty	<ol style="list-style-type: none"> <li>1. Ei virtaa</li> <li>2. Sulake on palanut</li> <li>3. Avoin kytkin</li> <li>4. Avoin terminen ylikuormitus</li> <li>5. Vioittunut paineensäätöventtiili</li> </ol>	<ol style="list-style-type: none"> <li>1. Onko johto kytketty? Tarkista sulake/kytkin</li> <li>2. Vaihda sulake</li> <li>3. Palauta alkutilaan</li> <li>4. Moottori käynnistyy uudelleen, kun se on kylmä (noin 15 min)</li> <li>5. Ota yhteyttä valtuutettuun huoltohenkilöstöön.</li> </ol>
Moottori hurisee, muttei käy tai se käy hiljaa	<ol style="list-style-type: none"> <li>1. Alhainen jännite</li> <li>2. Lyhyt tai avoin moottorin kela</li> <li>3. Viallinen venttiili tai painevahti</li> <li>4. Paineilmaa sylinterissä</li> </ol>	<ol style="list-style-type: none"> <li>1. Tarkista volttimittarilla (väh. 220 V)</li> <li>2. Ota yhteyttä valtuutettuun huoltokeskukseen</li> <li>3. Ota yhteyttä valtuutettuun huoltokeskukseen</li> <li>4. Käännä painevahti "off"-asentoon 15 sekunniksi ja sen jälkeen takaisin "on"-asentoon.</li> </ol>
Sulakkeet palavat aina uudelleen	<ol style="list-style-type: none"> <li>1. Sulakkeen koko on väärä, virtapiiri on ylikuormitettu</li> <li>2. Viallinen varoventtiili ja painevahti</li> </ol>	<ol style="list-style-type: none"> <li>1. Tarkista, että sulake on oikeantyyppinen Käytä hitaita sulakkeita Kytke virtapiiristä toiseen sähkölaitteeseen tai sijoita kompressori omaan virtapiiriinsä</li> <li>2. Ota yhteyttä valtuutettuun huoltokeskukseen</li> </ol>
Terminen ylikuormitussulake laukeaa aina uudelleen	<ol style="list-style-type: none"> <li>1. Alhainen jännite</li> <li>2. Ilmansuodatin on tukossa</li> <li>3. Puutteellinen ilmanvaihto, liian korkea huonelämpötila</li> </ol>	<ol style="list-style-type: none"> <li>1. Tarkista volttimittarilla (väh. 220V)</li> <li>2. Vaihda ilmansuodatin (katso huolto-osiota)</li> <li>3. Siirrä kompressori ilmastoituun tilaan</li> </ol>
Säiliöpaine laskee, kun kompressori kytkeytyy pois päältä	<ol style="list-style-type: none"> <li>1. Liitokset ovat löystyneet</li> <li>2. Paineenalennusventtiili ei ole suljettu</li> <li>3. Tarkista, onko paineenalennusventtiilissä vuotoa</li> </ol>	<ol style="list-style-type: none"> <li>1. Tarkista, onko ilmavuotoa, käytä tiivisteteippiä kaikissa liitoksissa</li> <li>2. Sulje paineenalennusventtiili</li> <li>3. Pura paineenalennusventtiili, viallinen vaihdetaan</li> </ol> <p><b>VAROITUS!</b> Älä irrota paineenalennusventtiiliä, kun säiliössä on ilmaa. Tyhjennä säiliö ensin.</p>
Vettä/kondenssia paineilmassa	<ol style="list-style-type: none"> <li>1. Säiliössä on kondensaatiövetä</li> <li>2. Suuri ilmankosteus</li> <li>3. Ilmansuodatin on tukossa</li> </ol>	<ol style="list-style-type: none"> <li>1. Tyhjennä säiliö</li> <li>2. Siirrä kompressori paikkaan, jossa on pienempi ilmankosteus</li> <li>3. Vaihda suodatin</li> </ol>
Kompressori käy keskeytyksettä	<ol style="list-style-type: none"> <li>1. Vioittunut paineensäädin</li> <li>2. Ilman liikakäyttö</li> </ol>	<ol style="list-style-type: none"> <li>1. Vaihda paineensäätöventtiili</li> <li>2. Kompressori on liian pieni paineilmatyökälulle</li> </ol>
Kompressori tärisee	<ol style="list-style-type: none"> <li>1. Asennuspultit ovat löystyneet</li> <li>2. Pyörät ovat kuluneet, vialliset tai löystyneet</li> </ol>	<ol style="list-style-type: none"> <li>1. Kiristä asennuspultit</li> <li>2. Vaihda pyörät, kiristä pyöräpultit</li> </ol>
Ilmanpäästö on normaalia vähäisempää	<ol style="list-style-type: none"> <li>1. Avoin paineenalennusventtiili</li> <li>2. Ilmansuodatin on tukossa</li> <li>3. Vuoto liittimissä</li> </ol>	<ol style="list-style-type: none"> <li>1. Sulje paineenalennusventtiili</li> <li>2. Vaihda ottosuodatin</li> <li>3. Kiristä liittimet</li> </ol>



**Vaatimustenmukaisuusvakuutus:**

Zhejiang Shengyuan Compressor Manufacturing Co.,Ltd China vakuuttaa, että kompressorimalli MFT 2020/OF noudattaa seuraavia direktiivejä ja lisäyksiä:

2014/29/EU

Sertifikaattinumero: P1001-284

97/23/CE

Turvaventtiilillä on CE-sertifikaatti: PE-C-1075/13Rev.1

Testiraportti: PE-R-1075/13

Allekirjoitus

A handwritten signature in black ink, appearing to be 'Leshun, Zhu', written in a cursive style.

Leshun, Zhu  
Factory Manager

Päiväys: 1. elokuuta 2016





Maahantuoja:

 **Hitachi Power Tools Finland OY**

Tupalankatu 9, 15680 Lahti Puh. 020 7431 530  
info@hitachi-powertools.fi www.hitachi-powertools.fi

 **Hitachi Power Tools Norway AS**

Kjeller Vest 7, N-2007 KJELLER • Postboks 124, N-2027 KJELLER  
Tel: (+47) 66 92 66 00 • Faks: (+47) 66 92 66 50  
E-post: info@hitachi-powertools.no  
Internett: www.hitachi-powertools.no